

CADERNO DE PROVA

Companhia Águas de Joinville
Concurso Público • Edital 001/2017

<http://aguasdejoinville.fepese.org.br>

T4 Técnico em Mecânica

CONCURSO PÚBLICO



Águas de Joinville
Companhia de Saneamento Básico

Instruções



Confira o número que você obteve no ato da inscrição com o que está indicado no cartão-resposta.

* A duração da prova inclui o tempo para o preenchimento do cartão-resposta.

Para fazer a prova você usará:

- este **caderno de prova**.
- um **cartão-resposta** que contém o seu nome, número de inscrição e espaço para assinatura.

Verifique, no caderno de prova, se:

- faltam folhas e a sequência de questões está correta.
- há imperfeições gráficas que possam causar dúvidas.

Comunique imediatamente ao fiscal qualquer irregularidade!

Atenção!

- Não é permitido qualquer tipo de consulta durante a realização da prova.
- Para cada questão são apresentadas 5 alternativas diferentes de respostas (a, b, c, d, e). Apenas uma delas constitui a resposta correta em relação ao enunciado da questão.
- A interpretação das questões é parte integrante da prova, não sendo permitidas perguntas aos fiscais.
- Não destaque folhas da prova.

Ao terminar a prova, entregue ao fiscal o caderno de prova completo e o cartão-resposta devidamente preenchido e assinado.

18 de fevereiro



40 questões

14 às 18h

4h de duração*

Língua Portuguesa

10 questões

1. Assinale a alternativa em que o hífen foi utilizado corretamente em **todas** as palavras.

- a. () recém-chegado • tio-avô • eco-sistema • para-quebras
- b. () contra-regra • anti-histórico • médico-cirurgião • bem-te-vi
- c. (X) bem-aventurado • micro-ondas • super-homem • água-de-colônia
- d. () gira-sol • sem-terra • café-da-manhã • tele-educação
- e. () bem-nascido • super-radical • ex-aluno • passa-tempo

2. Relacione as colunas 1 e 2 abaixo sobre classificação do substantivo.

Coluna 1 Palavra

- 1. enxoval
- 2. florista
- 3. Peru
- 4. floricultura
- 5. calor
- 6. país

Coluna 2 Classificação

- () substantivo comum
- () substantivo coletivo
- () substantivo primitivo composto
- () substantivo próprio
- () substantivo primitivo derivado
- () substantivo abstrato

Assinale a alternativa que indica a sequência **correta**, de cima para baixo.

- a. () 2 • 4 • 3 • 5 • 6 • 1
- b. () 5 • 4 • 1 • 6 • 2 • 3
- c. () 6 • 1 • 2 • 3 • 4 • 5
- d. (X) 6 • 1 • 4 • 3 • 2 • 5
- e. () 6 • 4 • 1 • 3 • 5 • 2

3. Assinale a alternativa **correta** quanto à regência verbal.

- a. (X) Lembre-se do meu aniversário.
- b. () Eu me lembrei os dias de férias em família.
- c. () Todos os decretos visavam o bem comum.
- d. () Se obedecer o desejo, fica na cama, mas se controlar sua vontade, vai trabalhar.
- e. () O governo deve proceder os ajustes fiscais necessários.

4. Complete a sentença abaixo:

..... fez isso? Diga-me: ?
Agora não compreendo o das suas lágrimas!

Assinale a alternativa que completa **correta** e sequencialmente as lacunas do texto.

- a. () Por que • porquê • porque
- b. (X) Por que • por quê • porquê
- c. () Por que • por quê • por que
- d. () Porque • porquê • por quê
- e. () Porquê • porque • porquê

5. Assinale a alternativa em que o segmento destacado está empregado **corretamente**.

- a. () **Por que** me persegues?
- b. () É uma jovem cheia de **porques**.
- c. () Não fostes ao encontro, **por que?**
- d. () Ela foi muito bem no concurso **porquê** havia estudado muito.
- e. (X) Ele não sabia **por que** fora reprovado.

6. Observe a acentuação dos vocábulos abaixo.

Assinale a alternativa em que **todos** foram acentuados corretamente.

- a. () jóia • tênue • cárie
- b. () réstia • geléia • heróis
- c. (X) anéis • pré-estreia • armazém
- d. () acém • chapéu • abenço
- e. () enjôo • fiéis • tramóia

7. Pela mesma razão que se acentuam os vocábulos **saúde** e **estéreo** também acentuam-se, respectivamente:

- a. () fácil e pífo.
- b. () baús e gênero.
- c. () cafeína e Amazônia.
- d. () açúcar e superfície.
- e. (X) Jacareí e nódoa.

8. Assinale a alternativa **correta** quanto à colocação pronominal.

- a. () Bons olhos vejam-o.
- b. (X) Jamais lhe perderei por tudo que me fez.
- c. () Sempre pergunto-te se está tudo bem em casa.
- d. () Em tratando-se de teu irmão, tudo é possível.
- e. () Só uma coisa tem incomodado-me.

9. Observe as proposições abaixo.

1. Devem ser considerados como numerais: primeiro, octogésimo e ambos.
2. Ela já leu este livro pela milésima vez! Milésima foi usada como expressão numérica de sentido indefinido.
3. Três bilhões, duzentos milhões, quatro mil e cem é a escrita por extenso do numeral cardinal: 3.200.004.100.
4. Cinco dezesseis avos e triplo são respectivamente multiplicativo, o primeiro; e fracionário, o segundo.

Assinale a alternativa que indica todas as afirmativas **corretas**.

- a. () É correta apenas a afirmativa 3.
- b. () São corretas apenas as afirmativas 1 e 3.
- c. () São corretas apenas as afirmativas 2 e 4.
- d. (X) São corretas apenas as afirmativas 1, 2 e 3.
- e. () São corretas apenas as afirmativas 2, 3 e 4.

10. Complete a sentença abaixo segundo a norma culta.

Nada como combinado.
 embora com este segredo.
 deste pecado.

Assinale a alternativa que completa **corretamente** as lacunas do texto.

- a. (X) lhe direi • Vou-me • Abster-me-ei
- b. () lhe direi • Me vou • Absterei-me
- c. () direi-lhe • Vou-me • Absterei-me
- d. () direi-lhe • Me vou • Abster-me-ei
- e. () direi-lhe • Voume • Abster-me-ei

Matemática

5 questões

11. Seja i a unidade imaginária ($i^2 = -1$). O módulo (valor absoluto) do número $(5-5i)(5+5i)$ é:

- a. () 5.
- b. () 25.
- c. (X) 50.
- d. () 75.
- e. () 100.

12. Uma pessoa coloca um automóvel à venda. Ao final de um mês, como não conseguiu vendê-lo, oferece um desconto de 15% sobre o preço de venda. Após uma semana, decide que deve aumentar o preço de venda em 5%. Finalmente, após uma semana, um comprador se dispõe a comprar o carro, desde que seja concedido um desconto de 10%. A venda é então realizada.

Qual percentagem do preço inicial representou o preço final de venda do automóvel?

- a. () Mais do que 80,6%.
- b. (X) Mais do que 80,3% e menos que 80,6%.
- c. () Mais do que 80,1% e menos que 80,3%.
- d. () Mais do que 79,5 e menos que 80,1%.
- e. () Menos do que 79,5%.

13. Se 96 litros de um certo refrigerante custam R\$ 88,00, então o custo de 3 litros desse mesmo refrigerante é:

- a. () R\$ 3,00.
 - b. () R\$ 3,25.
 - c. () R\$ 2,25.
 - d. () R\$ 2,50.
 - e. (X) R\$ 2,75.
-

14. Um capital de R\$ 3.200,00 é investido à taxa de juros simples mensal de 2,2%.

Após 5 meses os juros obtidos com este investimento foram de:

- a. (X) R\$ 352,00.
 - b. () R\$ 372,00.
 - c. () R\$ 322,00.
 - d. () R\$ 360,00.
 - e. () R\$ 320,00.
-

15. Em uma cidade, a razão entre as pessoas que têm coleta de esgoto em sua residência e as que não têm é de 4:10. Sabe-se também que o número de pessoas sem coleta de esgoto em suas residências excede o número de pessoas com coleta de esgoto em 5.226.

Portanto, nesta cidade, o número de pessoas que têm coleta de esgoto em sua residência é:

- a. () Maior que 3700.
- b. () Maior que 3600 e menor que 3700.
- c. () Maior que 3500 e menor que 3600.
- d. (X) Maior que 3400 e menor que 3500.
- e. () Menor que 3400.

Informática

5 questões

16. Qual o sistema de arquivos-padrão do sistema operacional Linux Ubuntu?

- a. () FAT
 - b. () FAT32
 - c. () NTFS
 - d. () Efs64
 - e. (X) Ext4
-

17. Qual a função do recurso Histórico de Arquivos do Windows 10 em português?

- a. () Armazenar o histórico de navegação do Internet Explorer ou MS Edge para posterior consulta.
 - b. () Manter um registro das alterações sofridas por um arquivo de modo a prevenir a infecção por vírus ou código malicioso.
 - c. (X) Fazer backup dos arquivos de usuário em uma unidade e restaurá-los em caso de necessidade.
 - d. () Manter um registro das alterações de conteúdo de um arquivo para posterior revisão do documento.
 - e. () Implementar uma funcionalidade de versões de um mesmo arquivo com as modificações sofridas e as mudanças de permissões de arquivo.
-

18. Em uma rede local, um usuário reporta um erro ao abrir uma página web, em um navegador web, relacionado à resolução de endereço do host destino.

Esse erro está relacionado com qual serviço de rede?

- a. (X) DNS
- b. () SMTP
- c. () HTTPS
- d. () DHCP
- e. () FTP

19. O MS Word 2016 em português possui recursos avançados de colagem de texto.

Assinale a alternativa que contém uma forma válida de colar um texto no MS Word 2016 de modo que a formatação corresponda àquela do documento onde o texto será colado.

- a. () Clique em Opções de Colagem; e clique em Manter formatação original.
- b. () Clique em Colar Avançado; e clique em Não alterar formatação.
- c. () Clique em Colar Avançado; e clique em Colar texto sem formatação.
- d. (X) Clique em Opções de Colagem; e clique em Correspondor à formatação de destino.
- e. () Clique em Opções de Colagem; e clique em Colar texto sem formatação.

20. Qual função do MS Excel 2016 em português possibilita ao usuário obter informações sobre o ambiente operacional atual?

- a. () N
- b. (X) INFORMAÇÃO
- c. () SISTEMA_OPERACIONAL
- d. () SISTEMA_INFO
- e. () SISTEMA

Conhecimentos Específicos

20 questões

21. A utilização industrial de sistemas pneumáticos é algo amplamente difundido e empregado. Particularmente nas indústrias químicas, alimentícias e farmacêuticas, é imprescindível que o ar empregado nos sistemas pneumáticos esteja isento de resíduos de óleo para evitar qualquer tipo de contaminação nos produtos.

Assinale a alternativa que indica o tipo de compressor pneumático mais indicado nessas aplicações.

- a. () Compressor de palhetas
- b. () Compressor de êmbolo simples
- c. () Compressor de fuso rosqueado (parafuso)
- d. () Compressor de êmbolo duplo
- e. (X) Compressor de membrana

22. Analise as afirmativas abaixo a respeito das engrenagens:

1. Elas permitem o aumento ou a redução das velocidades, mas com perda de sincronismo, já que há deslizamento.
2. Elas permitem o aumento ou a redução do momento torsor (Torque), mas com mínima perda de energia por causa do atrito.
3. A mudança de velocidade e torção é feita na razão entre os diâmetros primitivos das engrenagens, ou seja, é proporcional à sua relação de transmissão.
4. Em um par de engrenagens, a engrenagem menor sempre tem rotação mais baixa que a maior.

Assinale a alternativa que indica todas as afirmativas **corretas**.

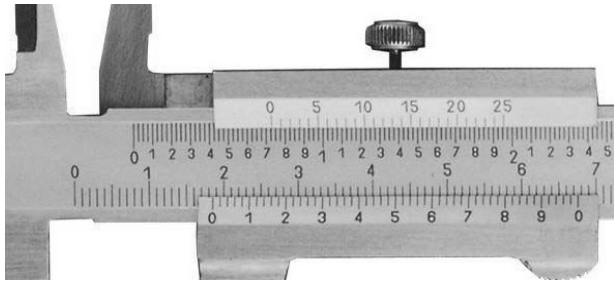
- a. (X) São corretas apenas as afirmativas 2 e 3.
- b. () São corretas apenas as afirmativas 3 e 4.
- c. () São corretas apenas as afirmativas 1, 2 e 4.
- d. () São corretas apenas as afirmativas 2, 3 e 4.
- e. () São corretas as afirmativas 1, 2, 3 e 4.

23. Os mancais de rolamento são componentes constituídos por, basicamente, dois anéis de aço separados por uma ou mais fileiras de elementos rolantes.

Com relação a este tipo de mancal, é **correto** afirmar:

- a. () Os elementos rolantes podem ser esferas, rolos ou elementos prismáticos.
- b. () O anel interno deve ser fixado com folga no eixo de trabalho.
- c. () As tolerâncias de fabricação dos mancais de rolamento não precisam ser apertadas.
- d. (X) Os elementos rolantes são mantidos equidistantes por meio de um separador ou gaiola a fim de distribuir esforços e manter concêntricos os anéis.
- e. () Os mancais de rolamento só podem ser utilizados em aplicações com cargas radiais.

24. Observe a imagem do paquímetro abaixo:



Assinale a alternativa que indica **corretamente**, em milímetros, a leitura representada.

- a. () 71,5 mm
- b. (X) 18,54 mm
- c. () 18,45 mm
- d. () 16,54 mm
- e. () 16,45 mm

25. Analise as afirmativas abaixo sobre a montagem de uma rede de distribuição de ar comprimido.

1. As tubulações, em especial nas redes em circuito aberto, devem ser montadas com um declive de 1% a 2%, na direção do fluxo.
2. As tomadas de ar devem ser instaladas na parte inferior do tubo principal da rede.
3. Para interceptar e drenar a água condensada na rede, devem ser instaladas derivações com drenos na parte inferior na tubulação principal.
4. Quando o consumo de ar é muito grande, visando manter uma pressão uniforme em todos os pontos do circuito, utiliza-se a rede de distribuição em circuito fechado onde, a partir da tubulação principal, são instaladas ligações em derivação que se interconectam.

Assinale a alternativa que indica todas as afirmativas **corretas**.

- a. () São corretas apenas as afirmativas 2 e 4.
- b. () São corretas apenas as afirmativas 1, 2 e 3.
- c. (X) São corretas apenas as afirmativas 1, 3 e 4.
- d. () São corretas apenas as afirmativas 2, 3 e 4.
- e. () São corretas as afirmativas 1, 2, 3 e 4.

26. Analise as afirmativas abaixo com relação às ferramentas manuais:

1. Alicates são ferramentas manuais compostas de dois braços e um pino de articulação, tendo em uma das extremidades dos braços, suas garras, cortes e pontas, que servem para segurar por aperto, cortar, dobrar, colocar e retirar peças em montagens.
2. O alicate universal serve para efetuar operações como segurar, cortar e dobrar, e é comercializado com ou sem isolamento.
3. Chaves de aperto são ferramentas que utilizam o princípio da alavanca para apertar ou desapertar parafusos e porcas, como as chaves de boca, chaves combinadas, chave Allen, soquete, de fenda ou impacto.
4. O torquímetro é uma ferramenta especial destinada a medir o torque (ou aperto) dos parafusos conforme a especificação. No uso de um torquímetro de estalo, deve-se dar sempre 90° de aperto nos parafusos, além do ponto onde ocorreu o estalo.

Assinale a alternativa que indica todas as afirmativas **corretas**.

- a. () São corretas apenas as afirmativas 1 e 2.
- b. () São corretas apenas as afirmativas 2 e 3.
- c. () São corretas apenas as afirmativas 3 e 4.
- d. (X) São corretas apenas as afirmativas 1, 2 e 3.
- e. () São corretas as afirmativas 1, 2, 3 e 4.

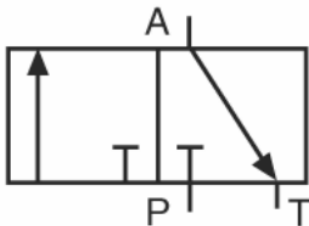
27. Com relação às regras de cotação, é **correto** afirmar:

- a. () Desenhos de detalhes podem utilizar unidades diferentes para as cotas.
- b. () Cotas duplicadas auxiliam na interpretação de um desenho; portanto, são desejáveis.
- c. () Se um elemento for interrompido por um corte ou encurtamento, a linha de cota também deve ser interrompida.
- d. () Eixos, linhas de centro, arestas e contornos de objetos podem ser usados como linhas de cota em qualquer tipo de desenho.
- e. (X) Os elementos gráficos para a representação da cota são: linha de cota, linha auxiliar, limite da linha de cota (seta ou traço oblíquo) e valor numérico da cota.

28. Com relação às bombas utilizadas em sistemas hidráulicos, é **correto** afirmar:

- a. () As bombas hidráulicas de pistão axial possuem baixa eficiência volumétrica e mecânica.
- b. (X) As bombas de palhetas apresentam baixo nível de ruído e fornecem uma vazão mais uniforme de óleo, minimizando as oscilações de pressão nas linhas dos sistemas hidráulicos.
- c. () As bombas de engrenagens não são adequadas para operação à alta pressão e possuem baixa resistência aos efeitos da cavitação.
- d. () As bombas hidrodinâmicas axiais tipo hélice são indicadas para operar em alta pressão e possuem deslocamento sempre constante, independentemente da resistência existente na linha.
- e. () As bombas de palheta só operam balanceadas e possuem sempre volume de deslocamento fixo.

29. Observe o símbolo da válvula hidráulica de controle direcional abaixo:



Assinale a alternativa que corresponde à descrição desta válvula em relação ao número de posições, número de vias e posição normal.

- a. (X) Duas posições, três vias, normalmente fechada
- b. () Duas posições, três vias, normalmente aberta
- c. () Três posições, duas vias, normalmente fechada
- d. () Três posições, duas vias, normalmente aberta
- e. () Duas posições, cinco vias, normalmente aberta

30. Analise as afirmativas abaixo com relação aos fluidos e filtros hidráulicos:

1. O filtro hidráulico deve ser sempre posicionado na linha de sucção do fluido, logo na saída do reservatório de fluido hidráulico.
2. O material dos meios filtrantes de filtros hidráulicos que possui maior eficiência de captura e capacidade de retenção é a tela, seguida da celulose (papel) e, por último, a fibra de vidro.
3. Uma grande parte das falhas em sistemas hidráulicos e de lubrificação ocorrem devido ao excesso de contaminação, pois as partículas de sujeira podem fazer com que máquinas caras e grandes falhem.
4. O fluido hidráulico dentro de um sistema possui quatro funções: transmissão de energia, lubrificação das partes móveis internas, transferência de calor e vedação de folgas entre partes móveis.

Assinale a alternativa que indica todas as afirmativas **corretas**.

- a. () São corretas apenas as afirmativas 1 e 4.
- b. () São corretas apenas as afirmativas 2 e 3.
- c. (X) São corretas apenas as afirmativas 3 e 4.
- d. () São corretas apenas as afirmativas 1, 2 e 4.
- e. () São corretas as afirmativas 1, 2, 3 e 4.

31. Na operação de torneamento convencional de barras compridas e finas, com relação entre comprimento e diâmetro maior do que 50, o acessório utilizado para auxiliar na fixação destas peças em pontos intermediários do seu comprimento é chamado de:

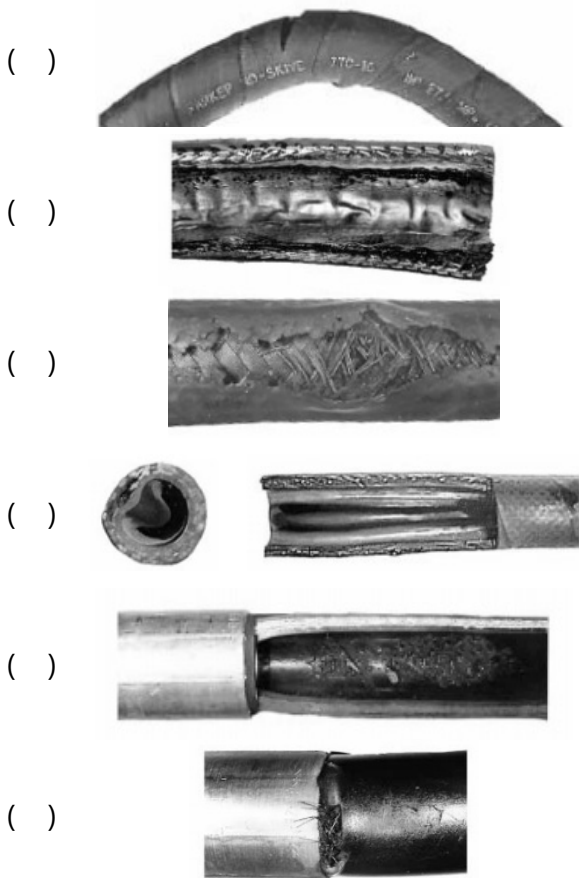
- a. (X) Luneta.
- b. () Ponta giratória.
- c. () Grampo de arraste.
- d. () Placa de três castanhas.
- e. () Placa de quatro castanhas.

32. Observe as mangueiras danificadas abaixo e correlacione com as respectivas falhas ocorridas:

Coluna 1 Falhas Ocorridas

1. Alta velocidade ou contaminação do fluido (vazão excessiva)
2. Ruptura da mangueira no pé da conexão
3. Ruptura da mangueira através do desgaste da cobertura por abrasão
4. Raio de curvatura inferior ao mínimo
5. Restrição do tubo interno por vácuo excessivo
6. Incompatibilidade química com o fluido

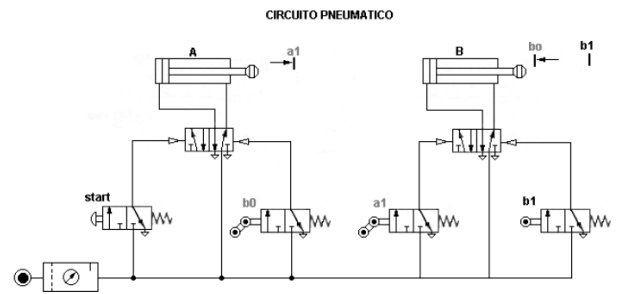
Coluna 2 Mangueiras



Assinale a alternativa que indica a sequência **correta**, de cima para baixo.

- a. () 3 • 1 • 4 • 2 • 5 • 6
- b. () 3 • 6 • 4 • 5 • 2 • 1
- c. () 4 • 1 • 5 • 3 • 6 • 2
- d. (X) 4 • 6 • 3 • 5 • 1 • 2
- e. () 5 • 4 • 6 • 3 • 2 • 1

33. Analise o circuito pneumático abaixo:



Com base na análise desse circuito, assinale a alternativa **correta**.

- a. () O cilindro A e o cilindro B retraem ao mesmo tempo.
- b. () O cilindro A e o cilindro B estendem seus êmbolos ao mesmo tempo.
- c. (X) O cilindro B retrai assim que o seu êmbolo chega ao final do curso de extensão.
- d. () A retração do cilindro A é comandada quando o êmbolo do cilindro B chega ao final do curso de extensão.
- e. () Uma vez acionado o circuito, ele permanece operando em ciclos sucessivos até o operador pressionar novamente a válvula "START".

34. Com relação ao uso e à manutenção de mancais de rolamento, é **correto** afirmar:

- a. () Todos os mancais de rolamento já vêm lubrificados de fábrica e não é necessário relubrificar durante toda sua vida útil estimada.
- b. (X) A montagem é uma das etapas críticas da vida útil do mancal de rolamento.
- c. () Todos os mancais de rolamento são projetados para admitir desalinhamento na montagem e na operação.
- d. () A alteração do ruído gerado por um mancal de rolamento no decorrer da sua vida útil é algo normal, devendo ser ignorada até que se atinja a vida útil total estimada para o componente.
- e. () O monitoramento das vibrações e da temperatura de operação de um mancal de rolamento não é utilizado para avaliar as condições de operação de um mancal de rolamento. Só a avaliação do ruído é usada para este propósito.

35. Quando um circuito pneumático não funciona como deveria, é possível realizar alguns testes para identificar a origem da falha.

Analise as afirmativas abaixo sobre testes em circuitos pneumáticos:

1. Quando um circuito pneumático falha, devem-se trocar todos os componentes do circuito.
2. Uma forma de localizar a falha de um componente é pela observação ou pela audição. Muitas vezes um componente com defeito produz evidências físicas da sua falha (vibração excessiva, por exemplo) ou emite ruídos diferentes dos gerados na operação comum.
3. Detecção de alterações na pressão, vazão ou temperatura do circuito ou componentes, com relação ao estado normal de funcionamento.
4. Substituição de componentes por componentes novos, visando comparar o funcionamento do circuito antes e depois da substituição, ou eliminação de um componente do circuito, ao isolá-lo do sistema, visando verificar se há ou não alteração no funcionamento do circuito.

Assinale a alternativa que indica todas as afirmativas **corretas**.

- a. () São corretas apenas as afirmativas 2 e 4.
- b. () São corretas apenas as afirmativas 3 e 4.
- c. () São corretas apenas as afirmativas 1, 2 e 3.
- d. (X) São corretas apenas as afirmativas 2, 3 e 4.
- e. () São corretas as afirmativas 1, 2, 3 e 4.

36. De acordo com as normas de desenho técnico, o tipo de linha que é utilizada para indicar linhas de centro, de simetria ou trajetórias é:

- a. () Tracejada larga.
- b. () Contínua larga.
- c. () Contínua estreita.
- d. () Traço e dois pontos estreita.
- e. (X) Traço e ponto estreita.

37. Faça a classificação dos processos de usinagem a seguir:

Coluna 1 Processos

1. Processo de usinagem com ferramenta de geometria definida
2. Processo de usinagem com ferramenta de geometria não definida
3. Processo não convencional de usinagem

Coluna 2 Nomenclatura

- () Tamboreamento
- () Mandrilamento
- () Brochamento
- () Jateamento
- () Usinagem por descargas elétricas
- () Usinagem eletroquímica

Assinale a alternativa que indica a sequência **correta**, de cima para baixo.

- a. () 1 • 1 • 2 • 2 • 3 • 3
- b. () 1 • 2 • 1 • 3 • 3 • 2
- c. (X) 2 • 1 • 1 • 2 • 3 • 3
- d. () 2 • 2 • 3 • 3 • 1 • 1
- e. () 3 • 3 • 1 • 1 • 2 • 2

38. Analise as afirmativas abaixo referentes ao uso de graxas lubrificantes:

1. As graxas dissipam melhor o calor do que os óleos.
2. As graxas promovem uma melhor vedação contra a água e impurezas.
3. As graxas promovem maior economia em locais de aplicação onde os óleos escorrem.
4. As graxas lubrificam melhor em altas velocidades do que os óleos.

Assinale a alternativa que indica todas as afirmativas **corretas**.

- a. (X) São corretas apenas as afirmativas 2 e 3.
- b. () São corretas apenas as afirmativas 2 e 4.
- c. () São corretas apenas as afirmativas 3 e 4.
- d. () São corretas apenas as afirmativas 1, 2 e 3.
- e. () São corretas as afirmativas 1, 2, 3 e 4.

39. Assinale a alternativa **correta** em relação ao funcionamento de motores a combustão.

- a. () No geral, motores a combustão que operam no ciclo Diesel possuem um rendimento menor do que os motores que operam no ciclo Otto.
- b. (X) Num motor a combustão que funciona no ciclo Otto, busca-se alimentar a mistura ar-combustível visando obter a proporção estequiométrica, enquanto num motor que funciona no ciclo Diesel, o funcionamento ocorre, na maior parte do tempo, com uma relação de mistura pobre, já que só se obtém a razão estequiométrica em aceleração máxima.
- c. () O ponto de ignição em um motor a combustão que funciona no ciclo Otto ocorre depois do pistão alcançar o Ponto Morto Superior.
- d. () Ao comparar dois motores a combustão de mesmo porte que operam no ciclo Otto e no ciclo Diesel, é correto afirmar que o motor Diesel desenvolve uma velocidade de rotação máxima maior do que a obtida no motor Otto porque a velocidade de queima do Diesel é mais alta que a velocidade de queima dos combustíveis utilizados no motores de ciclo Otto.
- e. () Ao comparar dois motores a combustão de mesmo porte que operam no ciclo Otto e no ciclo Diesel, é correto afirmar que o motor Otto possui uma durabilidade maior por ser composto de componentes mais robustos e por operar em regimes de rotações mais baixas.

40. Que tipo de manutenção é realizada quando um equipamento possui uma falha ou condição anormal de operação e a correção dessa falha depende de decisão gerencial, em função do acompanhamento preditivo ou pela decisão de operar até quebrar?

- a. () Manutenção preditiva
- b. () Manutenção preventiva
- c. () Manutenção esporádica
- d. (X) Manutenção corretiva planejada
- e. () Manutenção corretiva não planejada

Coluna
em Branco.
(rascunho)

**Página
em Branco.
(rascunho)**

Página
em Branco.
(rascunho)

**Página
em Branco.
(rascunho)**



FEPESE • Fundação de Estudos e Pesquisas Sócio-econômicos
Campus Universitário • UFSC • 88040-900 • Florianópolis • SC
Fone/Fax: (48) 3953-1000 • <http://www.fepese.org.br>